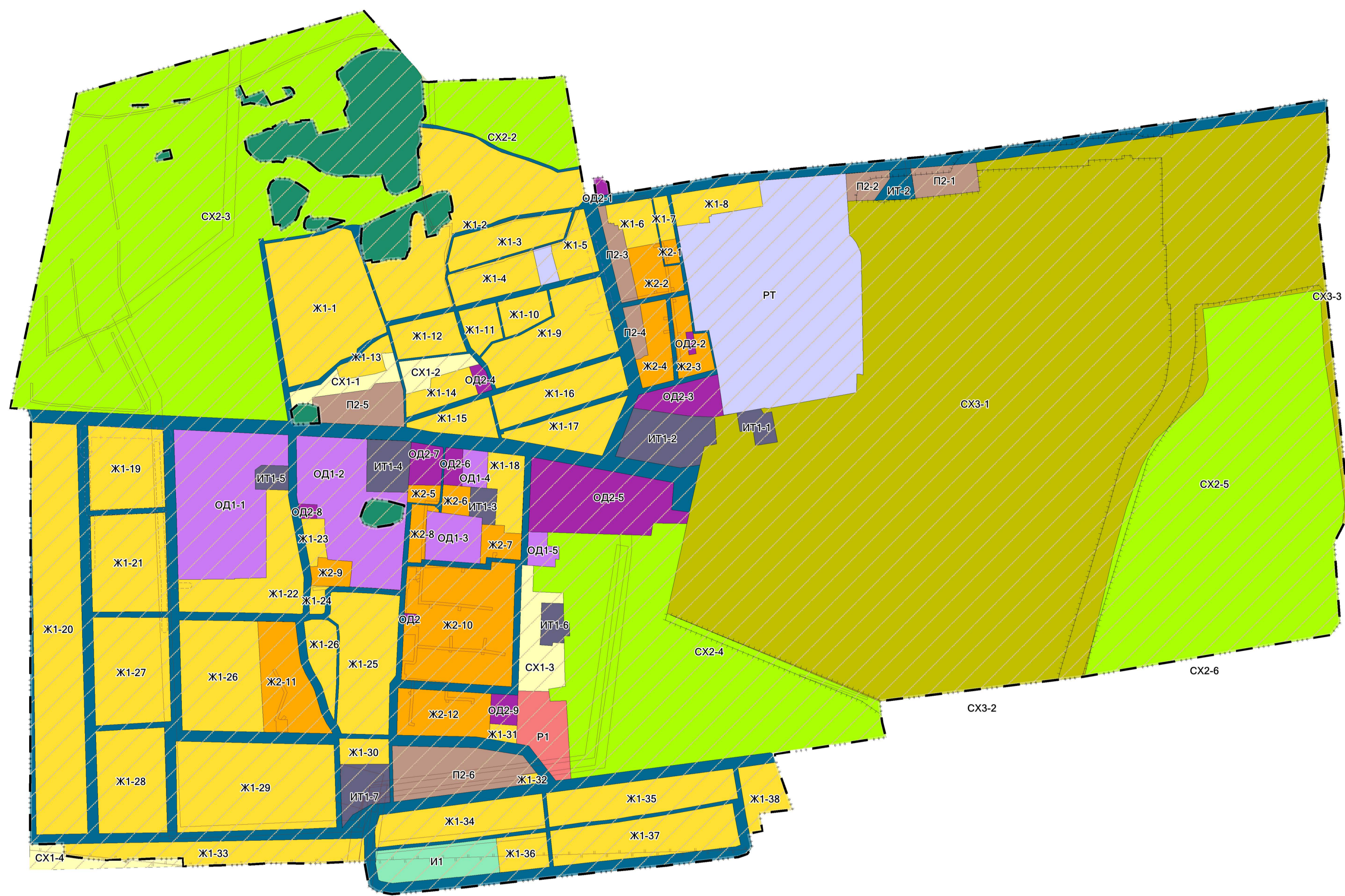
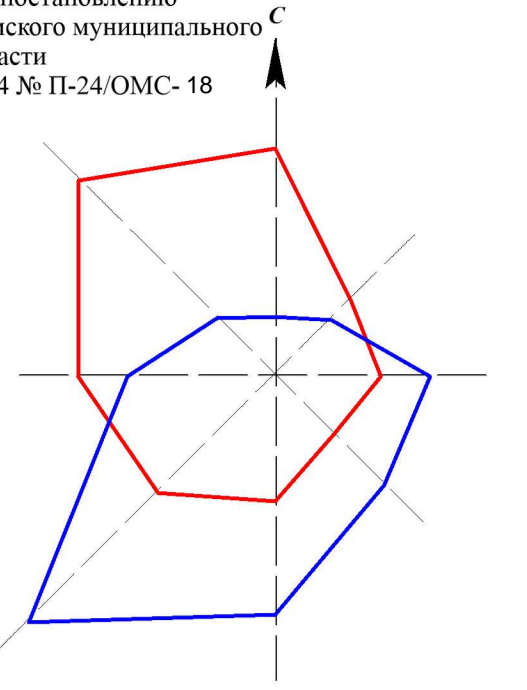


# Правила землепользования и застройки Морозовского сельского поселения

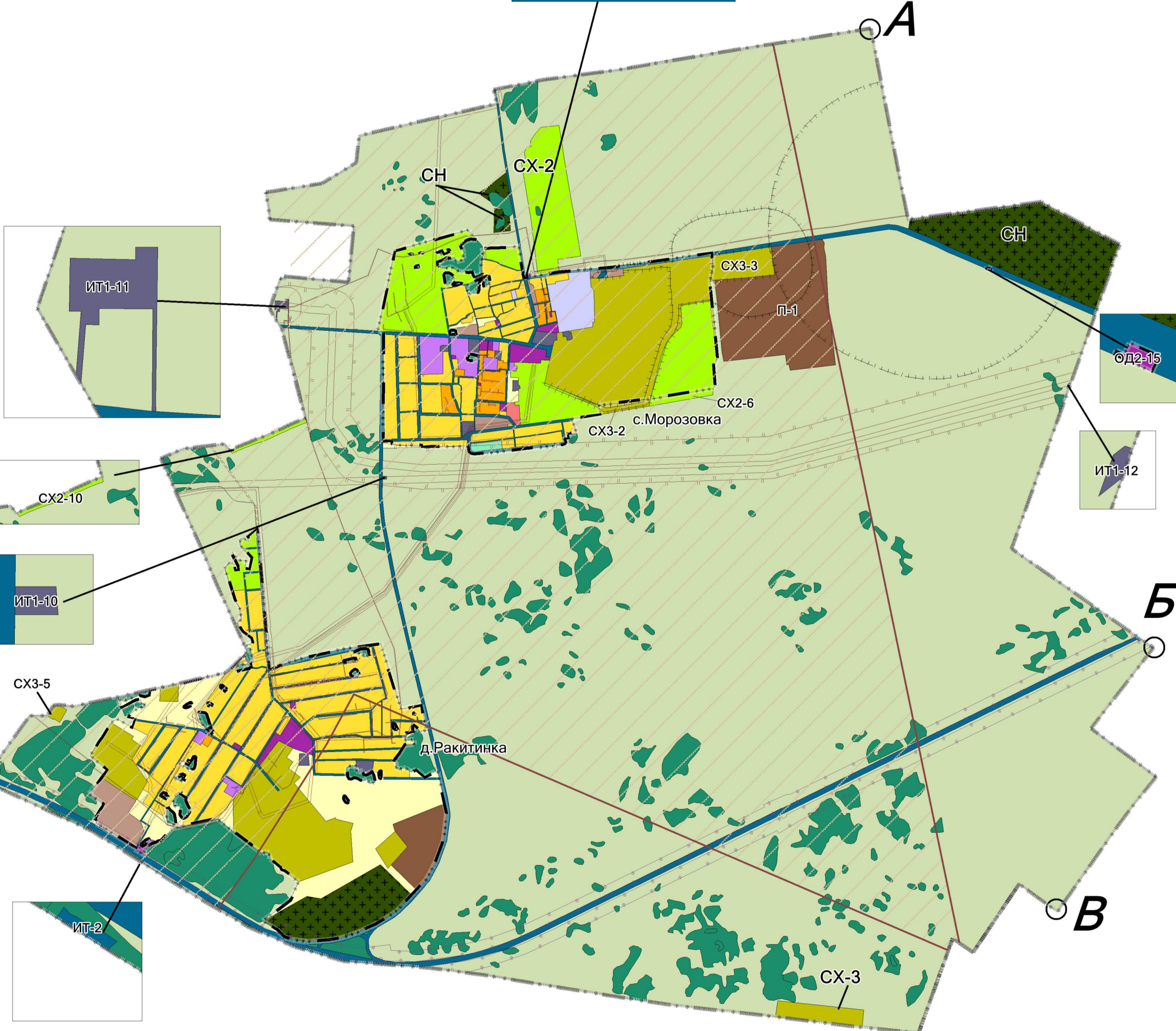
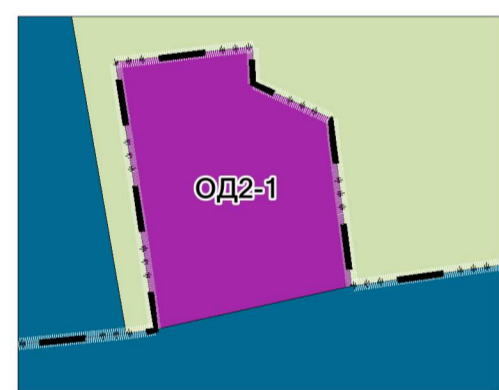
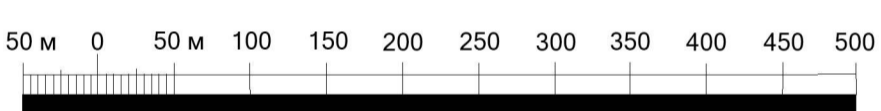
## Карта границ зон с особыми условиями использования территории

Приложение № 3 к постановлению  
Администрации Омского муниципального района  
от 24.01.2024 № 11-24/ОМС-18

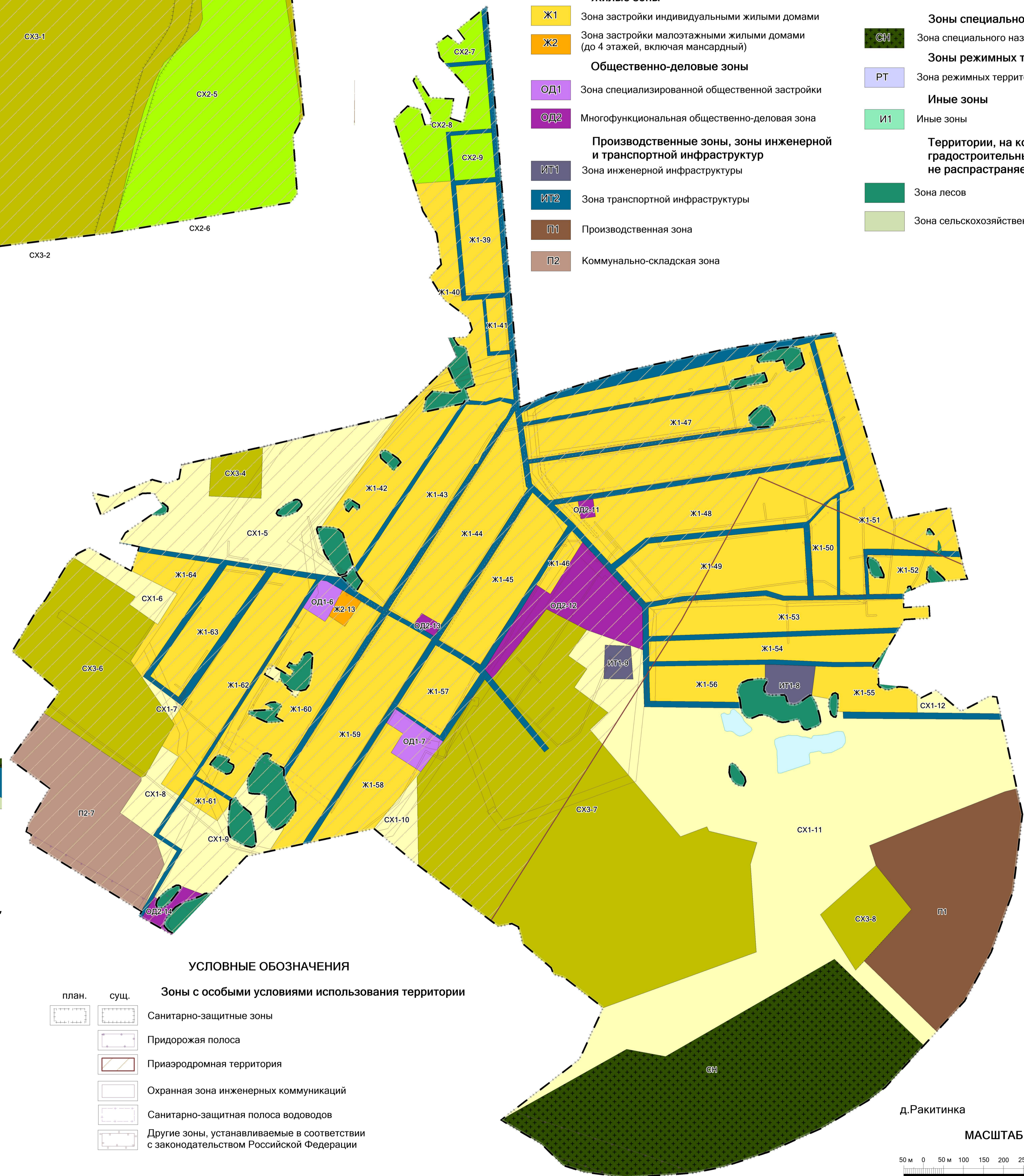
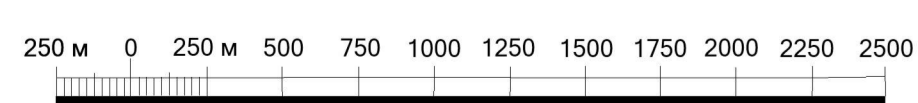


с. Морозовка

МАСШТАБ 1: 5 000



МАСШТАБ 1: 25 000



### УСЛОВНЫЕ ОБОЗНАЧЕНИЯ

- Зоны с особыми условиями использования территории**
- | план. | сущ. | Зоны с особыми условиями использования территории                                    |
|-------|------|--------------------------------------------------------------------------------------|
|       |      | Санитарно-защитные зоны                                                              |
|       |      | Придорожная полоса                                                                   |
|       |      | Приазародная территория                                                              |
|       |      | Охранная зона инженерных коммуникаций                                                |
|       |      | Санитарно-защитная полоса водоводов                                                  |
|       |      | Другие зоны, устанавливаемые в соответствии с законодательством Российской Федерации |

### ОПИСАНИЕ СМЕЖЕСТВ

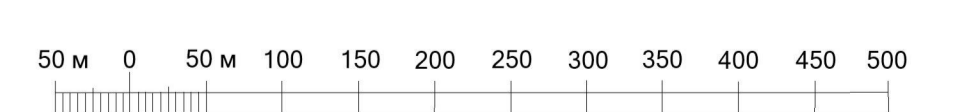
от А до Б с Калининским сельским поселением Омского муниципального района  
от Б до В с Иртышским сельским поселением Омского муниципального района  
от В до А с городским округом г.Омск

### УСЛОВНЫЕ ОБОЗНАЧЕНИЯ

- Границы единиц административно-территориального деления**
- Сельского поселения
  - Населенных пунктов
- Поверхностные водные объекты**
- Водоёмы, водотоки
- Территориальные зоны**
- Жилые зоны**
- Ж1 Зона застройки индивидуальными жилыми домами
  - Ж2 Зона застройки малоэтажными жилыми домами (до 4 этажей, включая мансардный)
- Общественно-деловые зоны**
- ОД1 Зона специализированной общественной застройки
  - ОД2 Многофункциональная общественно-деловая зона
- Производственные зоны, зоны инженерной и транспортной инфраструктуры**
- ИИ1 Зона инженерной инфраструктуры
  - ИИ2 Зона транспортной инфраструктуры
  - П1 Производственная зона
  - П2 Коммунально-складская зона
- Зоны сельскохозяйственного использования**
- СХ1 Зоны сельскохозяйственного использования
  - СХ2 Зона садоводства и огородничества
  - СХ3 Производственная зона сельскохозяйственных предприятий
- Зоны рекреационного назначения**
- Р Зона отдыха
- Зоны специального назначения**
- СН Зона специального назначения
- Зоны режимных территорий**
- РТ Зона режимных территорий
- Иные зоны**
- И1 Иные зоны
- Территории, на которые действие градостроительных регламентов не распространяется**
- Зона лесов
  - Зона сельскохозяйственных угодий

д.Ракитинка

МАСШТАБ 1: 5 000



5001-П1					
Правила землепользования и застройки Морозовского сельского поселения Омского муниципального района					
Изм.	Кол.уч.	Лист	№ док.	Подпись	Дата
Разработчик	Кремарева Т.Е.	10.23			10.23
Руководитель	Гусейнова Ю.А.	10.23			10.23
Директор	Ярышкин В.Н.				
Правила землепользования и застройки				Стадия	Лист
Карта границ зон с особыми условиями использования территории				П33	1
				Листов	1
				ООО "Национальный земельный фонд"	

СОГЛАСОВАНО