

## ИЗВЕЩЕНИЕ

о возможности предоставления в аренду земельного участка, образуемого из земель, государственная собственность на которые не разграничена, расположенного в границах Калининского сельского поселения Омского муниципального района Омской области

Администрация Омского муниципального района Омской области, руководствуясь пп. 15 п. 2 ст. 39.6, ст. 39.18 Земельного кодекса Российской Федерации, информирует о возможности предоставления в аренду земельного участка, образуемого из земель, государственная собственность на которые не разграничена, с условным номером 55:20:060301:3У1, площадью 1500 кв.м., местоположение которого установлено примерно в 325 м по направлению на северо-запад относительно жилого дома, расположенного по адресу: Омская область, Омский район, п. Октябрьский, ул. Северная, д. 18, из земель населенных пунктов для индивидуального жилищного строительства (далее – земельный участок).

Граждане, заинтересованные в предоставлении земельного участка для индивидуального жилищного строительства, вправе подать заявление о намерении участвовать в аукционе на право заключения договора аренды земельного участка (далее – заявление) в течение тридцати дней со дня опубликования настоящего извещения. Заявление в произвольной письменной форме подается: посредством эл.почты по адресу: oms@mr.omskportal.ru, почтовой связи, либо лично, по адресу: 644009, г. Омск, ул. Лермонтова, 171А, кабинет 305, режим работы:

понедельник - четверг с 8:30 до 17:45;

пятница с 8:30 до 16:30;

перерыв на обед с 13:00 до 14:00;

кроме праздничных и выходных дней.

В заявлении указываются характеристики земельного участка в соответствии с настоящим извещением и цель использования земельного участка.

Контактный номер телефона: 39-16-90.

Дата окончания приема заявлений – 15 июля 2017 года.

Ознакомиться со схемой расположения земельного участка или земельных участков на кадастровом плане территории, в соответствии с которой предстоит образовать земельный участок, возможно по адресу: 644009, г. Омск, ул. Лермонтова, 171А, кабинет 211, режим работы:

понедельник - четверг с 8:30 до 17:45;

пятница с 8:30 до 16:30;

перерыв на обед с 13:00 до 14:00;

кроме праздничных и выходных дней.

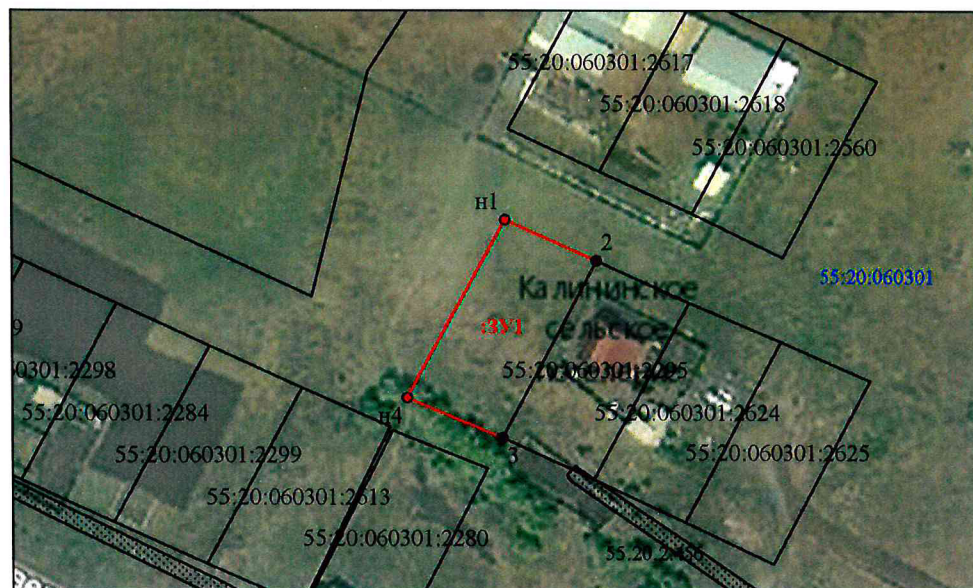
## Схема расположения земельного участка или земельных участков на кадастровом плане территории

УТВЕРЖДЕНА:

\_\_\_\_\_

\_\_\_\_\_

\_\_\_\_\_



МАСШТАБ 1:2000

### УСЛОВНЫЕ ОБОЗНАЧЕНИЯ

	граница образуемого земельного участка
	вновь образованная точка границы земельного участка
n1	номер вновь образованной точки земельного участка
	границы ранее определенного земельного участка
	точка границы ранее определенного земельного участка
1	номер ранее определенной точки границы
:3111	раннее учтенный в ГКН земельный участок
:3У1	номер образованного земельного участка
55:20:060301	номер кадастрового квартала
	граница кадастрового квартала
55.20.2.456	обозначение зоны с особыми условиями использования территории
	зона с особыми условиями использования территории

Условный номер земельного участка: 55:20:060301:3У1

Площадь земельного участка: 1500 кв.м.

Местоположение: установлено относительно ориентира, расположенного за пределами участка. Ориентир жилой дом.

Участок находится примерно в 325 м от ориентира по направлению на северо-запад. Почтовый адрес ориентира: Омская область, Омский район, п. Октябрьский, улица Северная, дом 18

### Система координат МСК-55

Обозначение характерных точек	Координаты, м	
	X	Y
n1	476 605,73	2 180 890,12
2	476 591,86	2 180 916,40
3	476 547,90	2 180 892,58
n4	476 561,67	2 180 865,82
n1	476 605,73	2 180 890,12