

ИЗВЕЩЕНИЕ

о возможности предоставления в аренду земельного участка, образуемого из земель, государственная собственность на которые не разграничена, расположенного в границах Ачаирского сельского поселения Омского муниципального района Омской области

Администрация Омского муниципального района Омской области, руководствуясь пп. 15 п. 2 ст. 39.6, ст. 39.18 Земельного кодекса Российской Федерации, информирует о возможности предоставления в аренду земельного участка, образуемого из земель, государственная собственность на которые не разграничена, с условным номером 55:20:020401:ЗУ1, площадью 637кв.м., местоположение которого: Омская область, Омский район, п. Речной, ул. Приозерная, из земель населенных пунктов для ведения личного подсобного хозяйства (далее – земельный участок).

Граждане, заинтересованные в предоставлении земельного участка для ведения личного подсобного хозяйства, вправе подать заявление о намерении участвовать в аукционе на право заключения договора аренды земельного участка (далее – заявление) в течение тридцати дней со дня опубликования настоящего извещения. Заявление в произвольной письменной форме подается: посредством эл.почты по адресу: oms@mr.omskportal.ru, почтовой связи, либо лично, по адресу: 644009, г. Омск, ул. Лермонтова, 171А, кабинет 305, режим работы:

понедельник - четверг с 8:30 до 17:45;

пятница с 8:30 до 16:30;

перерыв на обед с 13:00 до 14:00;

кроме праздничных и выходных дней.

В заявлении указываются характеристики земельного участка в соответствии с настоящим извещением и цель использования земельного участка.

Контактный номер телефона: 39-16-78.

Дата окончания приема заявлений – 10 июня 2017 года.

Ознакомиться со схемой расположения земельного участка или земельных участков на кадастровом плане территории, в соответствии с которой предстоит образовать земельный участок, возможно по адресу: 644009, г. Омск, ул. Лермонтова, 171А, кабинет 211, режим работы:

понедельник - четверг с 8:30 до 17:45;

пятница с 8:30 до 16:30;

перерыв на обед с 13:00 до 14:00;

кроме праздничных и выходных дней.

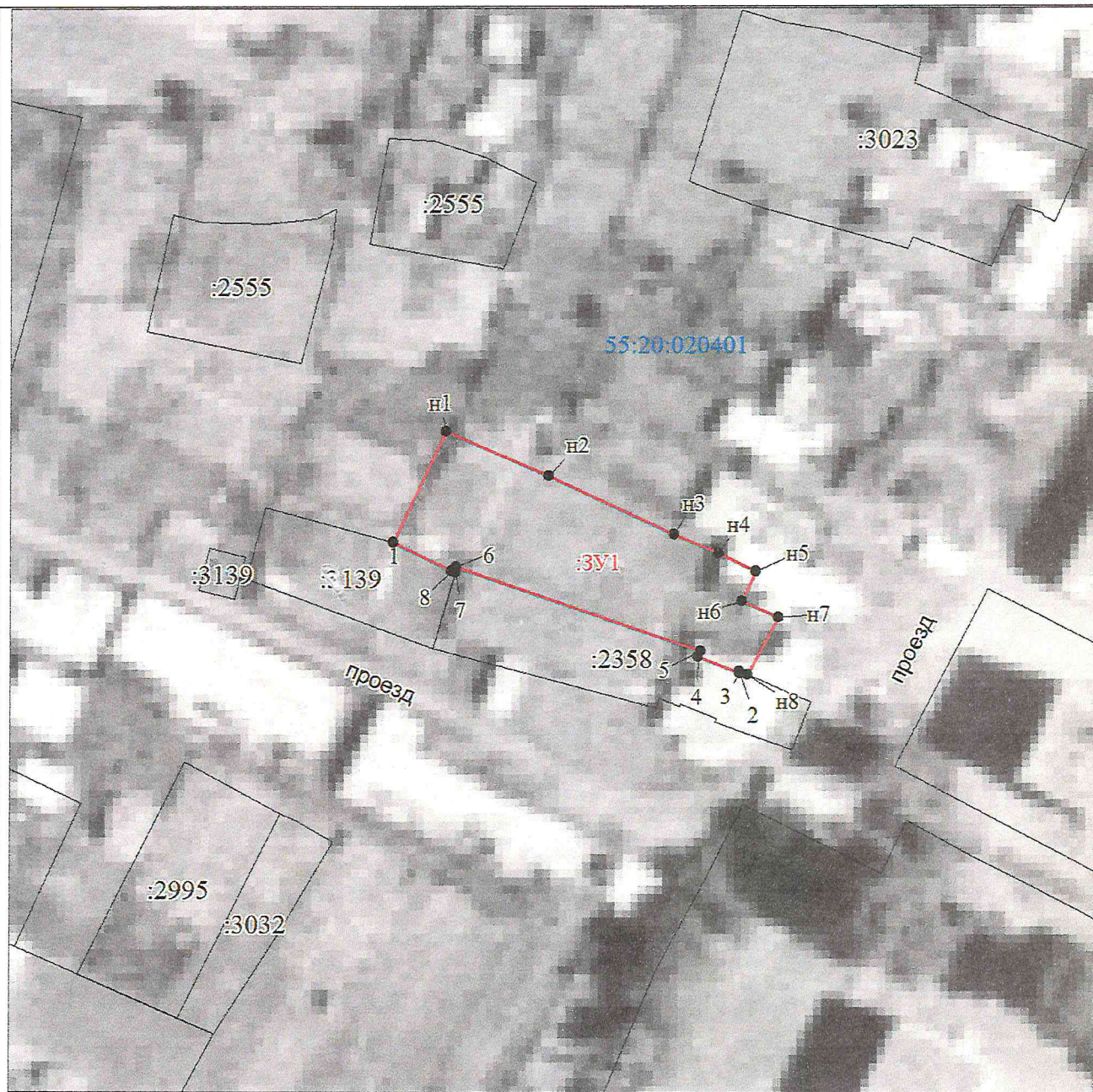
УТВЕРЖДЕНА _____

от _____ № _____

СХЕМА

расположения земельного участка или земельных участков на
кадастровом плане территории

Условный номер земельного участка - ЗУ1		
Площадь земельного участка 637 м ²		
Местоположение: Омская область, Омский р-н, Речной п, Приозерная ул		
Обозначение характерных точек границ	Координаты, м	
	X	Y
1	2	3
1	448767.41	2189836.63
н1	448781.37	2189843.21
н2	448775.71	2189856.17
н3	448768.38	2189871.93
н4	448766.10	2189877.50
н5	448763.90	2189882.19
н6	448760.13	2189880.42
н7	448758.09	2189885.00
н8	448750.84	2189881.18
2	448751.26	2189880.17
3	448751.07	2189880.10
4	448753.04	2189874.96
5	448753.74	2189875.23
6	448764.31	2189844.61
7	448763.66	2189844.42
8	448763.88	2189843.97
1	448767.41	2189836.63
Система координат: 55-МСК		
Квартал: 55:20:020401		



Масштаб 1:800

Условные обозначения:

	Характерная точка границы, сведения о которой позволяют однозначно определить ее положение на местности
	Границы земельных участков, установленные (уточненные) при проведении кадастровых работ, отражающиеся в масштабе
	Надписи вновь образованного земельного участка
	Объект капитального строительства
	Надписи кадастрового номера земельного участка
	Граница охранной зоны
	Граница территориальной зоны
	Граница кадастрового квартала
	Обозначение кадастрового квартала