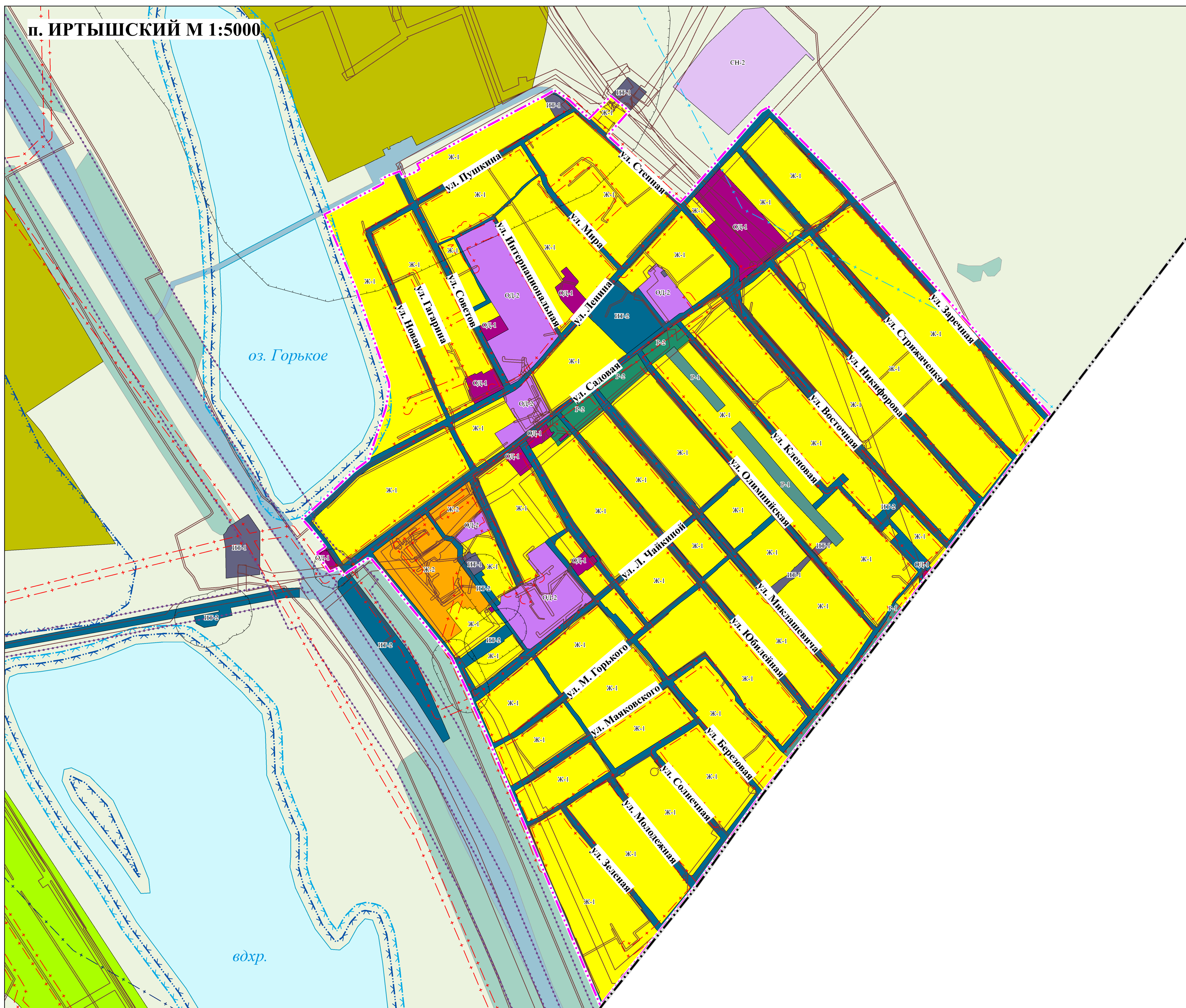
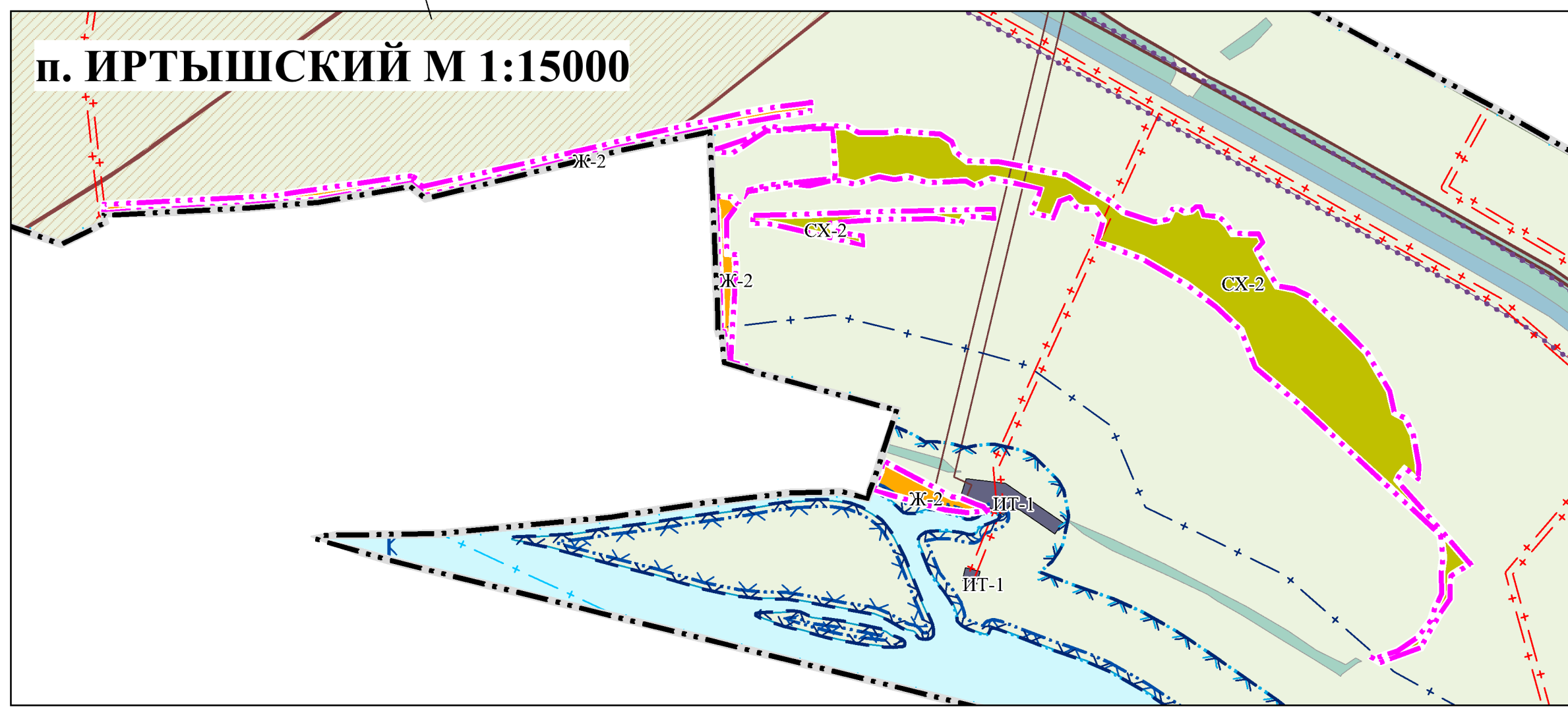
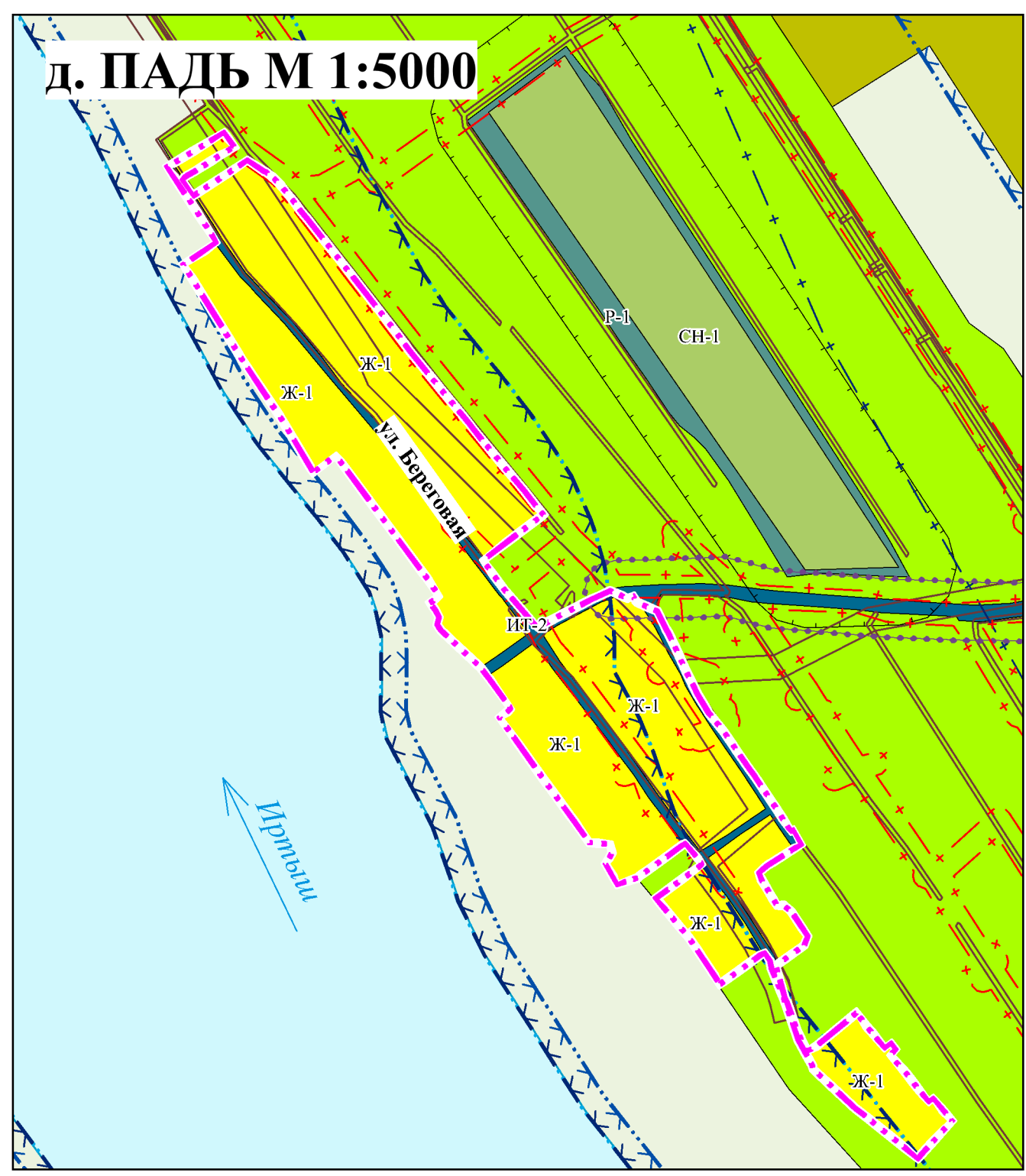
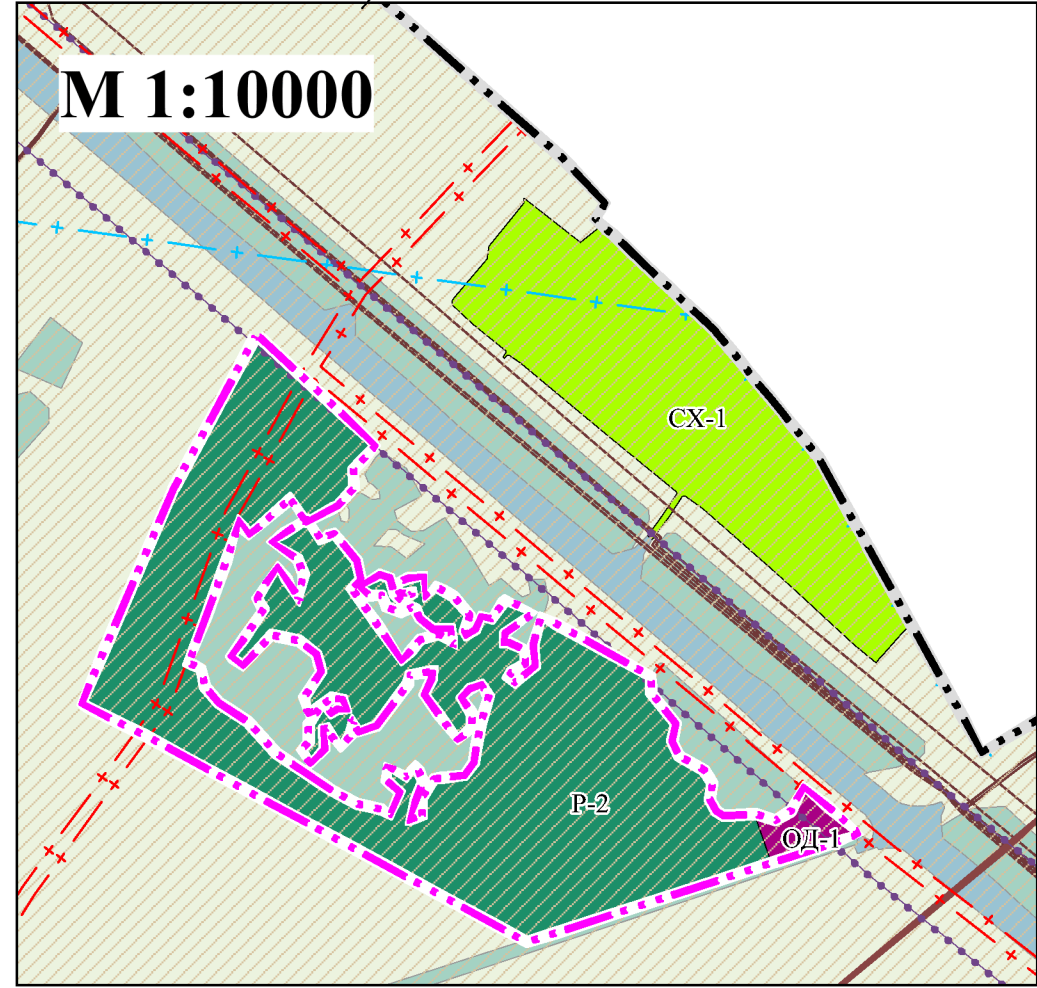
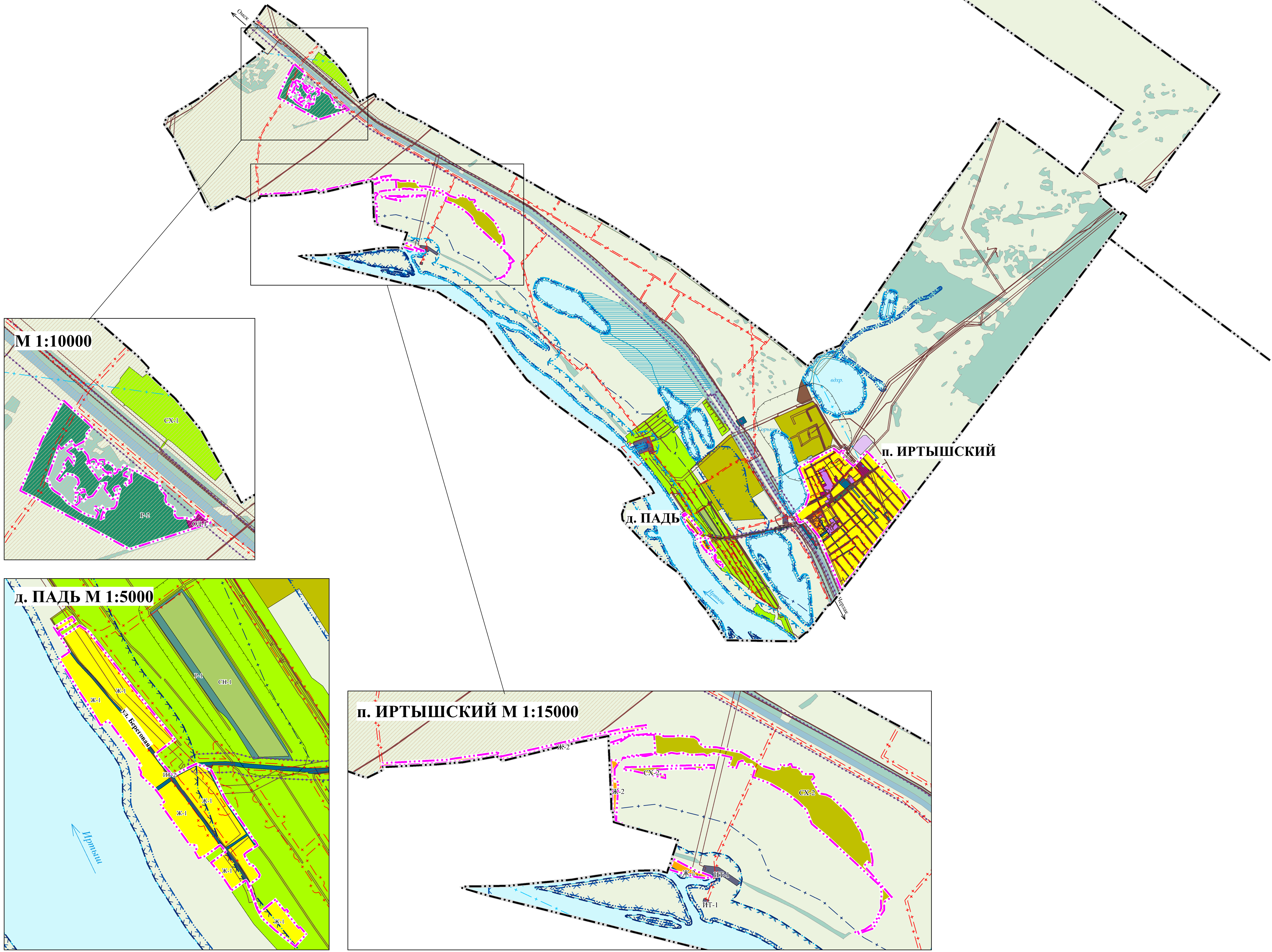


ПРАВИЛА ЗЕМЛЕПОЛЬЗОВАНИЯ И ЗАСТРОЙКИ ИРТЫШСКОГО СЕЛЬСКОГО ПОСЕЛЕНИЯ ОМСКОГО МУНИЦИПАЛЬНОГО РАЙОНА ОМСКОЙ ОБЛАСТИ

Приложение
к постановлению Администрации
Омского муниципального района
Омской области
от «___» 2025 № П-24/ОМС

Карта градостроительного зонирования и зон с особыми условиями использования территорий



- УСЛОВНЫЕ ОБОЗНАЧЕНИЯ**
- ГРАНИЦЫ ЕДИНИЦ АДМИНИСТРАТИВНО-ТЕРРИТОРИАЛЬНОГО ДЕЛЕНИЯ РОССИЙСКОЙ ФЕДЕРАЦИИ**
- Граница населенного пункта
 - Граница сельского поселения
- ТЕРРИТОРИАЛЬНЫЕ ЗОНЫ**
- ЖИ-1: Зона застройки индивидуальными жилыми домами
 - ЖИ-2: Зона застройки малоэтажными жилыми домами
 - ОД-1: Общественно-деловые зоны
 - ОД-2: Зона специализированной общественной застройки
 - ПЗ-1: Производственная зона
 - ПЗ-2: Зона инженерной инфраструктуры
 - ПЗ-3: Зона транспортной инфраструктуры
 - СХ-1: Зона садоводства и огородничества
 - СХ-2: Производственная зона сельскохозяйственных предприятий
 - РЗ-1: Зоны рекреационного назначения
 - РЗ-2: Зона отдыха
 - СН-1: Зоны специального назначения
 - СН-2: Зона складирования и захоронения отходов
- ПРИРОДНЫЕ ОБЪЕКТЫ**
- Водоток (река, ручей, канал)
 - Водоём (озеро, пруд, обводненный карьер, водохранилище)
 - Болото
 - Зона сельскохозяйственных угодий
 - Зона лесов
- ЗОНЫ СОСОБИМИ УСЛОВИЯМИ ИСПОЛЬЗОВАНИЯ ТЕРРИТОРИЙ**
- Береговая полоса
 - Прибрежная защитная полоса
 - Водоохранная (рыбоохранная) зона
- ЗОНЫ САНИТАРНОЙ ОХРАНЫ ИСТОЧНИКОВ ПИТЬЕВОГО И ХОЗЯЙСТВЕННО-БОЯЗОВОГО ВОДОСНАБЖЕНИЯ И ВОДОПРОВОДОВ ПИТЬЕВОГО НАЗНАЧЕНИЯ**
- Первый пояс зоны санитарной охраны источника водоснабжения
 - Второй пояс зоны санитарной охраны источника водоснабжения
 - Третий пояс зоны санитарной охраны источника водоснабжения
- ИНЫЕ ЗОНЫ СОСОБИМИ УСЛОВИЯМИ ИСПОЛЬЗОВАНИЯ**
- Придорожная полоса
 - Приаэродромная территория
 - Зона охраняемого военного объекта, охранная зона военного объекта, запретные и специальные зоны, устанавливаемые в связи с размещением указанных объектов
- ОХРАННАЯ ЗОНА ИНЖЕНЕРНЫХ КОММУНИКАЦИЙ**
- Охранная зона инженерных коммуникаций
- САНИТАРНО-ЗАЩИТНАЯ ЗОНА**
- Санитарно-защитная зона предприятий, сооружений и иных объектов

					0001-24-3-7-ПЗЗ		
					ПРАВИЛА ЗЕМЛЕПОЛЬЗОВАНИЯ И ЗАСТРОЙКИ ИРТЫШСКОГО СЕЛЬСКОГО ПОСЕЛЕНИЯ ОМСКОГО МУНИЦИПАЛЬНОГО РАЙОНА ОМСКОЙ ОБЛАСТИ		
Итого	Состав	№ кв.	Полном.	Дет.	Страна	Карта	Листов
Утверждаемая часть	Детали Б.				ПЗЗ	1	1
					ООО "Землеконт"		