

МУНИЦИПАЛЬНОЕ БЮДЖЕТНОЕ УЧРЕЖДЕНИЕ
«ЦЕНТР КАДАСТРОВЫХ РАБОТ» ОМСКОГО МУНИЦИПАЛЬНОГО РАЙОНА ОМСКОЙ ОБЛАСТИ

Утвержден постановлением
Администрации Омского
муниципального района Омской области
от _____ № _____

«Строительство водопроводных сетей к с. Андреевка»
ДОКУМЕНТАЦИЯ ПО ПЛАНИРОВКЕ ТЕРРИТОРИИ

Проект межевания территории

1-02/2021-ПМТ

Раздел 1. Проект межевания территории. Графическая часть

Заказчик: Администрация Омского муниципального района Омской области

Директор

Начальник отдела

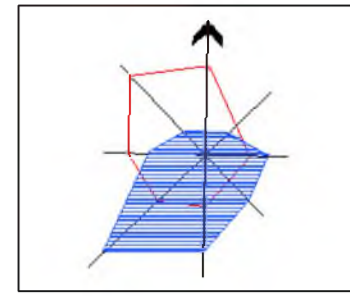


Е. И. Мухамедчина

В.В. Кардонис

Содержание

№ п/п	Наименование чертежа	Стр.
1	Чертеж межевания территории М:4000 г. Омск	1
2	Чертеж межевания территории М:4000 Омский муниципальный район Омской области	2



**Чертеж межевания части территории планировочного элемента 1-1 в районах 05:06, 05:07, установленного
Схемой планировочных элементов территории города Омска для разработки градостроительной документации
в составе Генерального плана муниципального образования городской округ город Омск Омской области**



Масштаб 1:4000

Примечания:

1. Разработчик: Муниципальное бюджетное учреждение «Центр кадастровых работ» Омского муниципального района Омской области; Заказчик: Администрация Омского муниципального района Омской области;
2. Проект разработан на топографической съемке масштаба 1:500, выданной заказчиком;
3. На чертеже отображены границы проекта межевания части территории планировочного элемента 5-6, установленного Схемой планировочных элементов территории города Омска для разработки градостроительной документации в составе Генерального плана муниципального образования городской округ город Омск Омской области, утвержденного Постановлением Администрации города Омска от 17.01.2020 № 9-п.
4. Учитывая, что в проекте межевания части территории планировочного элемента 5-6, установленного Схемой планировочных элементов территории города Омска для разработки градостроительной документации в составе Генерального плана муниципального образования городской округ город Омск Омской области, утвержденного Постановлением Администрации города Омска от 17.01.2020 № 9-п, не предполагается изменения границ земельных участков учтенных в ЕГРН в том числе 55:36:080102:140, 55:36:080102:157, то внесение изменений в указанный утвержденный проект межевания не предусмотрено.

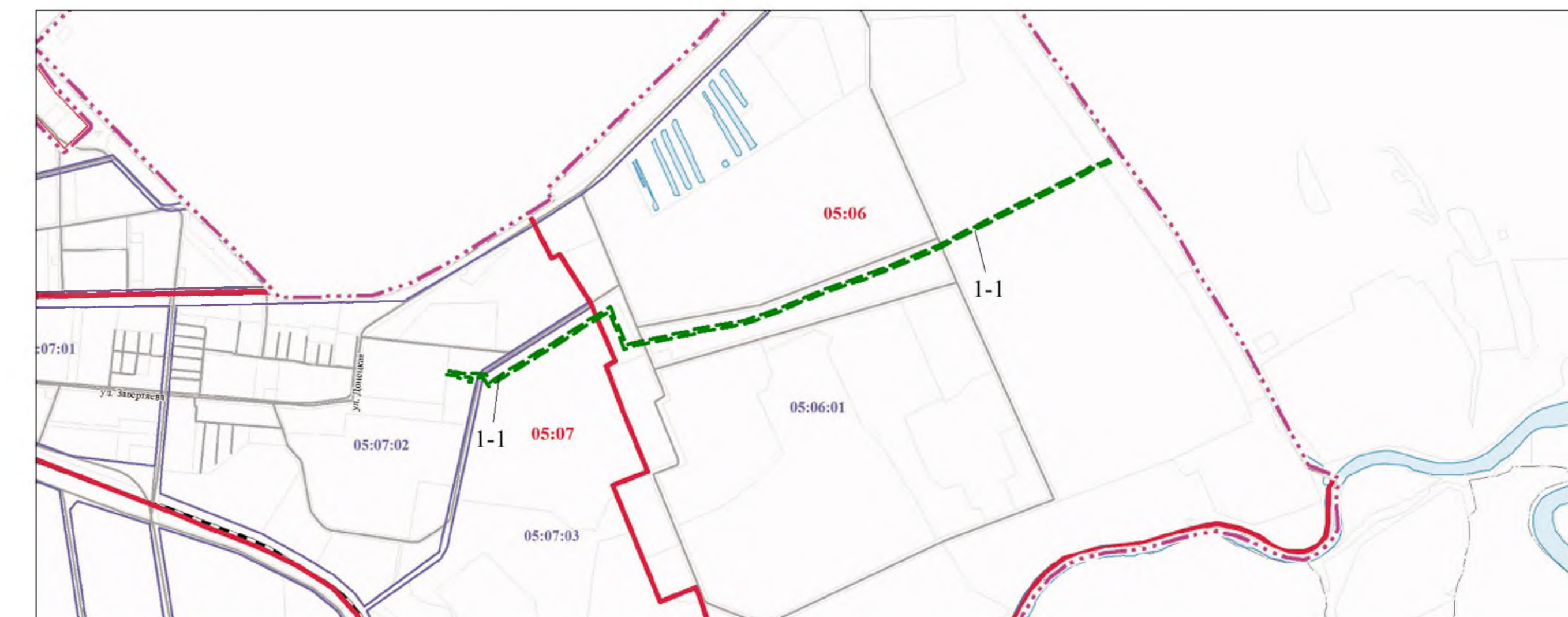
Условные обозначения

- | | | | |
|--|---|--|--|
| | - границы планируемых элементов планировочной структуры | | - образуемые земельные участки |
| | - границы кадастрового квартала | | - части земельных участков |
| | - земельные участки, учтенные в Едином государственном реестре недвижимости с кадастровыми номерами | | - номер элемента планировочной структуры |
| | - утвержденные красные линии | | - номер образуемого земельного участка |
| | - здания, сооружения | | - номер образуемой части земельного участка |
| | | | - граница проекта планировки утвержденного Постановлением от 17.01.2020г. №9-п |

УСЛОВНЫЕ ОБОЗНАЧЕНИЯ

- ГРАНИЦЫ ЕДИНИЦ АДМИНИСТРАТИВНО-ТЕРРИТОРИАЛЬНОГО ДЕЛЕНИЯ РОССИЙСКОЙ ФЕДЕРАЦИИ**
существующий
- Границы городского округа
 - Границы населенных пунктов муниципальных образований Омского района
 - Границы населенного пункта г. Омск
- ГРАНИЦЫ ЕДИНИЦ АДМИНИСТРАТИВНО-ТЕРРИТОРИАЛЬНОГО УСТРОЙСТВА г. ОМСКА**
- Границы административных округов г. Омска
- ПРИРОДНЫЕ ОБЪЕКТЫ**
- Водоемы (река, ручей, канал)
 - Водоемы, водосбор (ручей, канал, озеро, пруд, обводненный карьер, полигонистанция)
- ОБЪЕКТЫ ТРАНСПОРТНОЙ ИНФРАСТРУКТУРЫ**
- Улицы и дороги
 - Железнодорожный путь общего пользования
- ЭЛЕМЕНТЫ ПЛАНИРОВОЧНОЙ СТРУКТУРЫ**
- Район
 - Микрорайон

Схема расположения элементов планировочной структуры



Чертеж межевания территории планировочного элемента 1-2, расположенного на территории Андреевского сельского поселения согласно Генеральному плану муниципального образования Андреевского сельского поселения Омского муниципального района Омской области

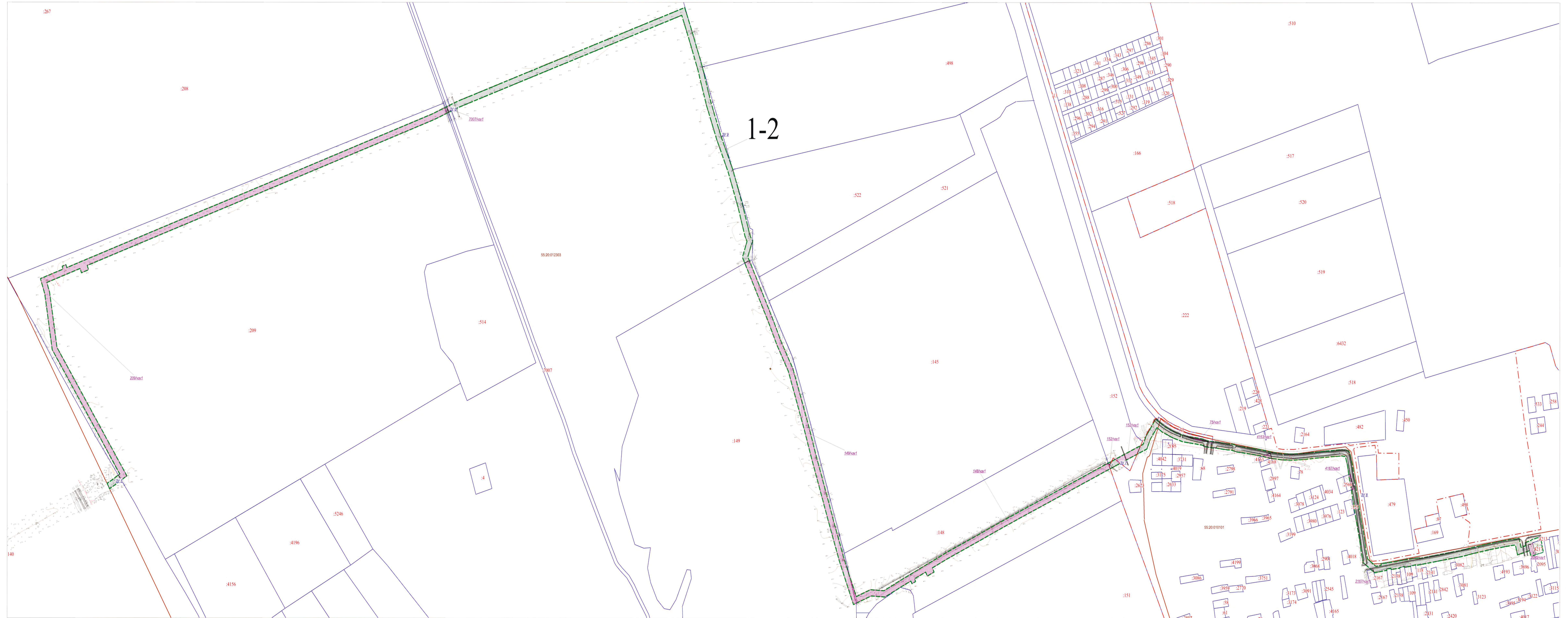


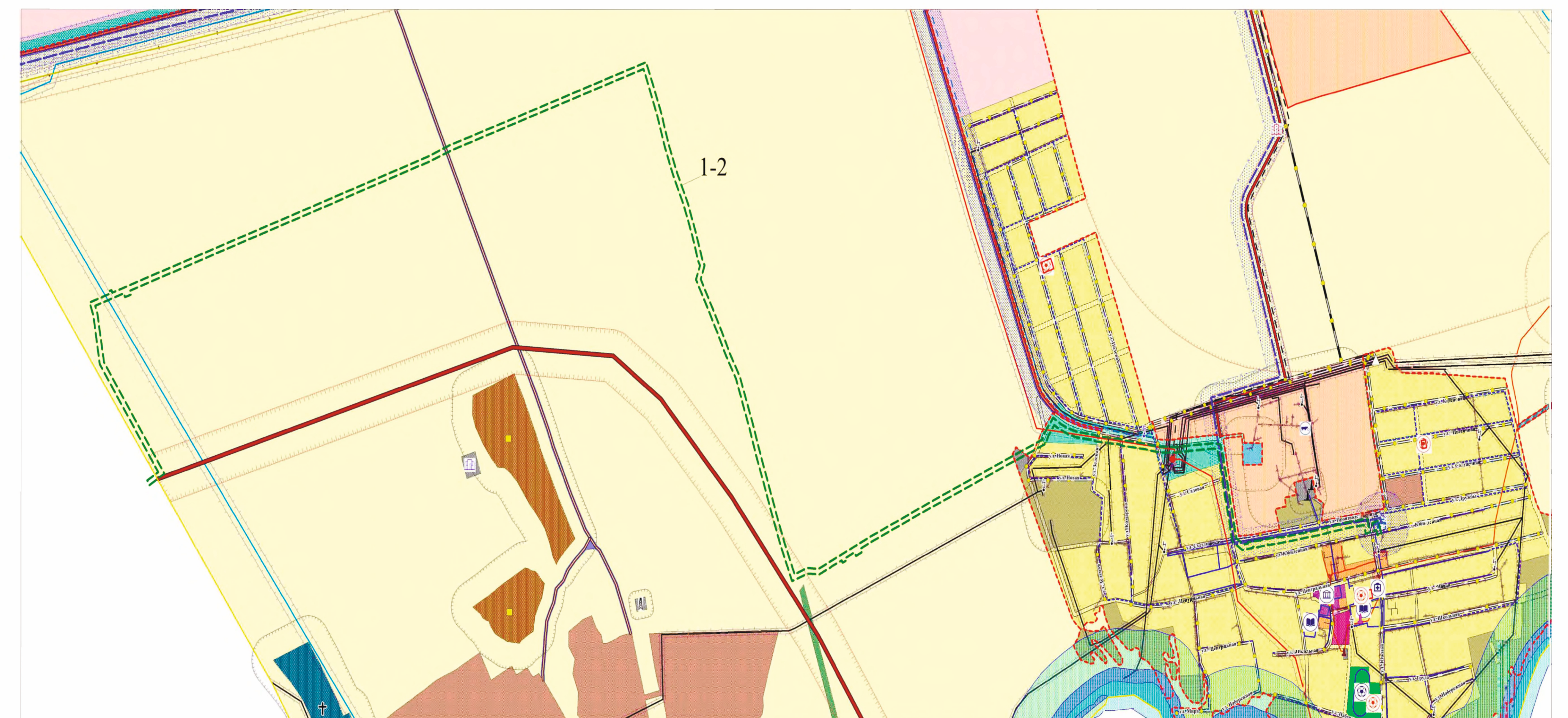
Схема расположения элементов планировочной структуры

Условные обозначения

	- граница межевания территории		- образуемые земельные участки
	- границы кадастрового квартала		- части земельных участков
	- земельные участки, учтенные в Едином государственном реестре недвижимости с кадастровыми номерами		- номер элемента планировочной структуры
	- здания, сооружения		- номер образуемого земельного участка
			- номер образуемой части земельного участка

Условные обозначения

	- Земельный участок с кадастровым номером 55:00/010303
	- Земельный участок с кадастровым номером 55:00/010304
	- Земельный участок с кадастровым номером 55:00/010305
	- Земельный участок с кадастровым номером 55:00/010306
	- Земельный участок с кадастровым номером 55:00/010307
	- Земельный участок с кадастровым номером 55:00/010308
	- Земельный участок с кадастровым номером 55:00/010309
	- Земельный участок с кадастровым номером 55:00/010310
	- Земельный участок с кадастровым номером 55:00/010311
	- Земельный участок с кадастровым номером 55:00/010312
	- Земельный участок с кадастровым номером 55:00/010313
	- Земельный участок с кадастровым номером 55:00/010314
	- Земельный участок с кадастровым номером 55:00/010315



Примечания:
 1. Разработчик: Муниципальное бюджетное учреждение «Центр кадастровых работ» Омского муниципального района Омской области;
 Заказчик: Администрация Омского муниципального района Омской области;
 2. Проект разработан на топографической съемке масштаба 1:500, выданной заказчиком;
 3. Проект межевания территории выполнен с учетом сведений Единого государственного реестра недвижимости по состоянию на 15.02.2021 г.;
 4. Подготовка проекта межевания территории осуществляется в системе координат МСК-55, используемой для ведения ЕРН Омского района Омской области. Координаты характерных точек определены аналитическим методом, средняя квадратическая погрешность местоположения характерных точек не более 0,10 м.;
 5. Ведомость координат образуемых земельных участков и частей земельных участков приведена в пояснительной записке.